

Nutzen-Trenneinrichtung

NTE-200 L

Datenblatt

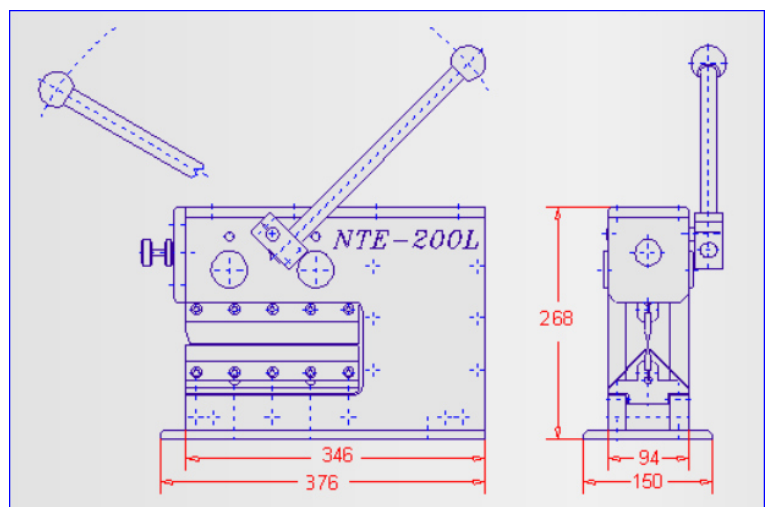
FROST GmbH
engineering HB

FROST engineering GmbH
 Meraner Str. 11a
 D-93057 Regensburg
 eMail: vk@frost-regensburg.de

Mit der Nutzen-Trenneinrichtung **NTE-200 L** können vorgeritzte Leiterplatten-Nutzen schonend und ohne Biegespannungen für Platine und Bauteile getrennt werden. Der Trennvorgang erfolgt gleichmäßig und parallel auf der ganzen Länge. Die Werkzeugöffnung lässt sich mittels einer Rändelschraube stufenlos einstellen. Der Antrieb erfolgt von Hand.

Technische Daten

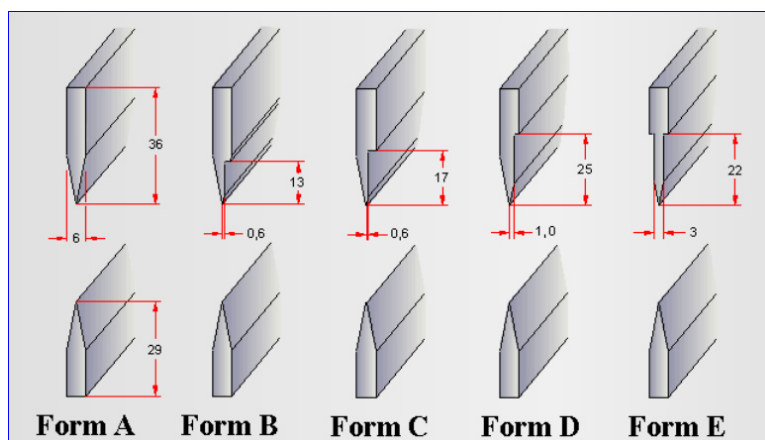
Antrieb: Durch Handhebel
 Trennlänge: bis 200 mm.
 Werkzeug-
 öffnung: bis 1,5 mm mit
 Rändelschraube
 einstellbar
 Gewicht: kpl. ca. 45 Kg.



Lieferumfang

Tischgerät inkl. 2 Satz Trennwerkzeuge, wahlweise Form A bis E.

Werkzeugen-Formen.



Bezeichnung der Werkzeuge:

1 Satz Werkzeug für die Maschine
 NTE-200 L mit der Form **A**
 = 1 Satz Werkzeug **Wkzg200/A**

Bei Platinen gleich oder kleiner 1mm
 Dicke den Zusatz **005** anhängen.
 = 1 Satz Werkzeug **Wkzg200/A/005**

Sonderformen auf Anfrage